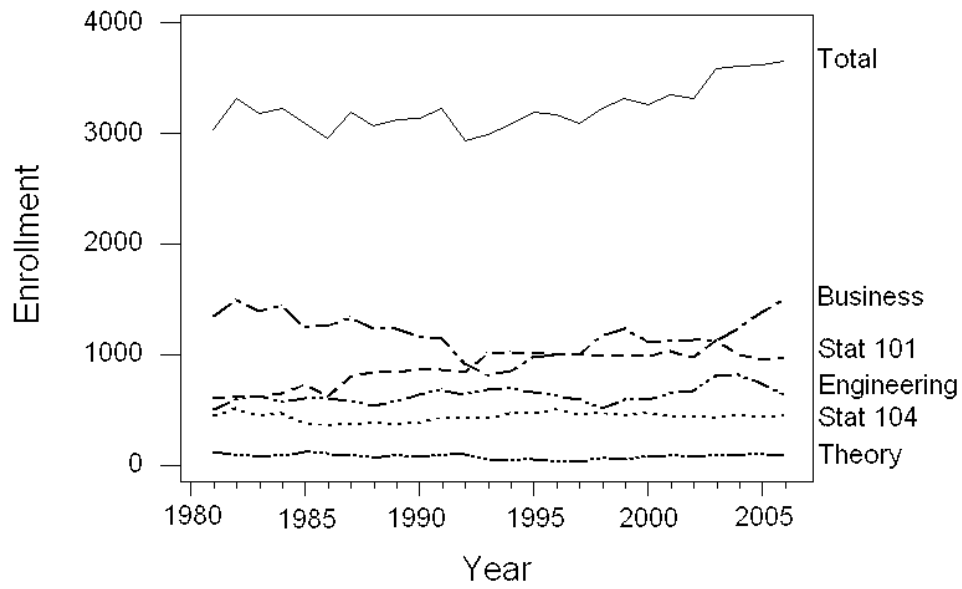


Enrollment in Statistics Courses (100-399) Fall+Spring

Year	Business							Engineering						
	100	101	104	201/ 326	227/ 226	328	Total	105	231	305	330	333/ 322	Total	
1984-85	11	649	473			1202	234	1436	255	281	33		569	
1985-86	6	729	379			1161	87	1248	238	337	35		610	
1986-87	6	623	359	77		1146	40	1263	231	335	37		603	
1987-88	7	799	372	114		1160	60	1334	236	295	26	25	582	
1988-89	2	840	379	116		1053	69	1238	222	220	31	64	537	
1989-90	5	838	374	123		1041	71	1235	208	176	132	66	582	
1990-91	1	872	382	124		943	97	1164	192	165	211	70	638	
1991-92	7	862	432	160		888	97	1145	222	141	237	84	684	
1992-93	5	840	429	144		658	120	922	172	126	248	93	639	
1993-94	5	1011	421	133		583	97	813	148	134	287	113	682	
1994-94	7	1017	472	144		621	83	848	183	135	249	128	695	
1995-96	7	1015	470	220		698	58	976	184	106	228	147	665	
1996-97	6	1002	504	217		678	101	996	162	133	237	101	633	
1997-98	8	995	457	221		679	98	998	175	119	248	55	597	
1998-99	4	989	470	353		743	76	1172	185	78	257		520	
1999-00	5	984	451	357		836	42	1235	171	67	312	41	591	
2000-01	5	985	471	294		792	32	1116	177	87	311	24	599	
2001-02	8	1032	445	260		834	26	1120	169	95	324	22	39	649
2002-03	5	975	437	335		763	39	1137	96	84	301	86	107	674
2003-04	9	1127	431	152		930	37	1119	105	92	395	87	132	811
2004-05	8	1001	448	355		854	38	1247	118	81	391	103	124	817
2005-06	10	958	432	401		954	29	1384	84	78	371	85	119	737
2006-07	5	975	452	447		1025	28	1500	73	71	348	66	80	638

Year	Theory			Total (100-399)
	341	342	Total	
1984-85	65	20	85	3223
1985-86	104	18	122	3094
1986-87	78	28	106	2960
1987-88	70	23	93	3187
1988-89	43	25	68	3064
1989-90	61	28	89	3123
1990-91	56	20	76	3133
1991-92	68	26	94	3224
1992-93	60	35	95	2930
1993-94	42	17	59	2991
1994-94	24	20	44	3083
1995-96	45	15	60	3193
1996-97	21	8	29	3170
1997-98	27	11	38	3093
1998-99	51	15	66	3221
1999-00	43	8	51	3317
2000-01	62	18	80	3256
2001-02	64	21	85	3347
2002-03	61	20	81	3309
2003-04	68	20	88	3585
2004-05	65	24	89	3610
2005-06	73	29	102	3623
2006-07	62	22	84	3654

Enrollment in Statistics Courses
(100-399) Fall+Spring



Enrollment in Statistics Courses
(100-399) Fall+Spring

